

Samtgemeinde Emlichheim

Zeit zum Wohlfühlen



Herzlich willkommen

in unserer schönen Samtgemeinde mit Ihren vier Mitgliedsgemeinden Laar, Emlichheim, Ringe und Hoogstede.

Genießen Sie unbeschwerte Stunden auf einer der vielen Touren. Ob zu Fuß oder mit der „Fietse“ entdecken Sie das idyllische Vechtetal, die Kanäle, sowie manch malerische Flecken dies- und jenseits der Grenze.

Wir freuen uns auf Ihren Besuch.

Ihre Anke Maathuis
(1. Vorsitzende VW-Verein Vier an der Vechte e.V. Emlichheim)





Einwohnerzahl und Lage

Die Samtgemeinde Emlichheim befindet sich im Westen Niedersachsens unmittelbar an der niederländischen Grenze in der Grafschaft Bentheim und hat rund 14.500 Einwohner.

Etwa 50 % der Samtgemeinde grenzt an die Niederlande.

Diese Grenze, die heute kaum noch sichtbar ist, übt ihren einzigartigen Reiz auf unsere Region aus.



Auf dem Fahrrad

Der Radtourismus wird in unserer Region, bei Einheimischen und Touristen, sehr groß geschrieben. Nicht umsonst zählt die Samtgemeinde Emlichheim zu den fahrradfreundlichsten Kommunen.

Freuen Sie sich auf entspannte Touren mit Ihrer „Fietse“ – durch das wunderschöne Vechtetal. In meist ebener Landschaft radeln Sie durch die Natur, über Wiesen, Wälder und Dörfer. Einige

dieser Wege führen Sie grenzüberschreitend in die benachbarten Orte Schoonebeek, Coevorden, Gramsbergen und Hardenberg.

Sie können Ihren Ausflug auch mit einer außergewöhnlichen Flussfahrt verbinden. Auf der Vechte in Laar befindet sich eine Kurbelfähre, bei der man durch eigene Muskelkraft sicher von einem Ufer zum anderen gelangt. Die Fähre ist von April bis Oktober im Einsatz.





Während Ihrer Touren legen Sie Zwischenstopps ein, ob beim Dorfplatz in Hoogstede, der "Blauen Brücke" in Ringe oder an der Windmühle in Laar. Weitere Highlights sind der „Schiefe Turm“ am Coevorden-Piccardie-Kanal in Laar. Oder aber Sie pausieren an dem außergewöhnlichen Picknickplatz in Bathorn und nehmen auf dem ca. 1200 m langen Plankensteg aus Eichenholz den „Weg durch das Moor“.

Neben den 25 Routen der Grafschafter Fietsentour mit insgesamt 1200 Kilometern führt Sie der Radwanderführer der Samtgemeinde Emlichheim auf insgesamt sechs ausgeschilderten Touren durch die faszinierend vielfältige Landschaft.



AUFLADESTATIONEN FÜR E-BIKES

Bett & Bike, Altes Landhaus Buddenberg, Emlichheimer Straße 63, 49824 Ringe

Hof Veldink – Porter House, Friedrich-Kottemann-Straße 4, 49824 Emlichheim

VVV – Vier an der Vechte e.V., Rathausstraße 2, 49824 Emlichheim (Bitte beachten Sie die Öffnungszeiten)



Dem Erdöl auf der Spur!

Vom Zentrum Emlichheims geht es zur Roten und Weißen Siedlung an der Rerinksstraße. Hier haben die ersten Erdölarbeiter ihre Häuser errichtet und gelebt.

Über Westerfeld geht es dann direkt ins Ölfeld von Wintershall. Die „Pferdeköpfe“ sind schon von Weitem zu sehen. Entlang der Grenze zieht sich das Ölfeld von West nach Ost. Auffällig ist sofort, dass diesseits und jenseits der deutsch-niederländischen Grenze eine andere Technologie genutzt wird. Eine Tafel informiert über die unterschiedlichen Pumpenantriebe. Ein verstecktes Wehr führt Sie über die Grenze und setzt die Route auf der niederländischen Seite des Erdölfeldes fort. Dann folgt ein Szenenwechsel und es geht durch die beschauliche Bauernschaft Westerse Bos weiter. Etwa auf der Hälfte der Strecke lädt das Turfcafé zu einer Pause ein. Vorbei an dem Betrieb der in Schoonebeek produzierenden Erdölgesellschaft NAM, führt der Weg zurück nach Schoonebeek und zu den historischen Bauerschaften Midgendorp und Oosterse Bos. Über die ehemalige Schmugglergrenze geht es wieder ins Erdölfeld von Wintershall, direkt zur ersten Bohrung „Emlichheim 1“, die 1944 abgeteuft wurde und bis

heute produziert. Dann wird es technisch: An der Dampfblutanlage erfahren Sie, was die Erdölförderung in Emlichheim so besonders macht. Die Wösten-Hütte bietet kurz darauf die Möglichkeit zu einer Verschnaufpause und verrät ganz nebenbei, wofür wir Erdöl in unserem Alltag überall brauchen. Zurück in Emlichheim erhalten Sie am Werkgelände der Wintershall einen historischen Einblick in die Erdölgewinnung in Emlichheim.

GPS Tracks erhalten sie auf unserer Homepage www.vvv-emlichheim.de

Vechtetalroute

Auch die 228 km lange Vechtetalroute von der Quelle im münsterländischen Darfeld bis zur seiner Mündung in der historischen Handelsstadt Zwolle in den Niederlanden führt in 5 Etappen durch unsere Samtgemeinde. Machen Sie Halt bei uns, bevor sie die deutsch-niederländische Grenze überqueren. Den Tourenguide für Ihre nächste Etappe erhalten Sie selbstverständlich bei uns.

Die über 40 Radwanderschutzhütten in unserer Samtgemeinde laden während Ihrer Radtour zum Pausieren ein.



Detaillierte Fahrrad- und Wanderkarten, wie auch Karten für das Knotenpunktsystem für die benachbarten Niederlande erhalten Sie in unserer Geschäftsstelle. Selbstverständlich senden wir Ihnen diese auch vorab per Post zu.



Zu Fuß

Packen Sie die Wanderschuhe ein und gehen Sie auf Entdeckertour.

Mit der Grafschafter Spurensuche bieten wir Ihnen mehr als 350 km ausgeschilderte Wanderwege. Neben dem 80 km langen Fernwanderweg „Auf den Spuren der Podagristen“ gibt es 15 Tagesrouten zwischen 6 und 35 km Länge, die durch alle Gemeinden und Städte der Grafschaft Bentheim führen. Auf jedem dieser Wege erwarten Sie tolle Landschaften und spannende Geschichten.

Der Vechtdalpad ist ein 75 Kilometer langer, grenzüberschreitender Fernwanderweg durch das Vechtetal, von der Mündung der Vechte in den Niederlanden bis zur Quelle in Nordrhein-Westfalen. Auf dem Weg vom niederländischen Gramsbergen bis nach Hoogstede legt der Wanderer in 3 Etappen 29,5 km zurück. Auf seinem Weg begegnet er abwechslungsreichen, naturnahen Landschaften und Spuren der reichen Geschichte unserer Region.



GÄSTEFÜHRER

Der VW bietet Ihnen und Ihrer Gruppe auch geführte Touren mit der Fietse oder zu Fuß durch die Samtgemeinde Emlichheim an. Nutzen Sie die Möglichkeit, unter professioneller Tourenbegleitung, die vielfältige Landschaft, Geschichte, Örtchen und Bauernschaften auch in den benachbarten Niederlanden zu erkunden. Wir stellen Ihre Tour ganz nach Ihren Wünschen zusammen.

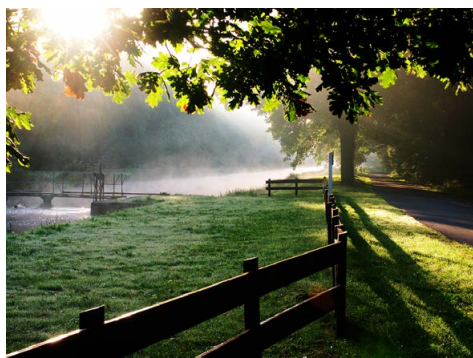




Naturlandschaften genießen

Wiesen, Wälder, Flüsse und Seen – die ländliche Idylle und der regionale Genuss macht Lust auf unsere Landschaft. Genießen Sie das Picknick im Grünen oder kehren Sie in Hofcafés und Melkhuisken (Milch-Hütten) ein.

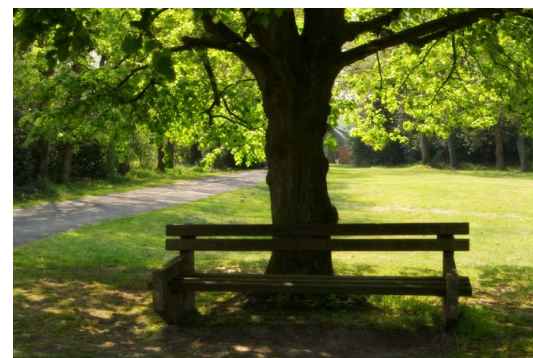
Die ländlich geprägte Region wird durchgezogen von der Vechte und dem Coevorden-Piccardie-Kanal. Die flache Gegend eignet sich hervorragend zum Fahrradfahren. Reizvolle und sehr unterschiedliche Naturschutzgebiete laden zum Verweilen und Wandern ein. In Hoogstede befindet sich eines der wenigen Waldgebiete, die „Berger Tannen“.





Weiter in Richtung Ringe wird der Ort Neugadenfeld durch eine weite Moorlandschaft geprägt. Empfehlenswert ist das Heidegebiet „Lamberg“ in den Monaten August und September. In Emlichheim eignet sich vor allem das Natur- und Naherholungsgebiet „Denne“ für gemütliche Spaziergänge. Neben der Vechte und dem durch Laar ziehenden Kanal befindet sich hier der Dorfteich,

der Sümpel und die eindrucksvolle Naturoase im Laarschen Bruch. An dem See können die Besucher auf dem Rast- und Brutplatz einen Blick von dem Beobachtungsstand auf seltene Wasservögel werfen, ohne diese zu stören. Entenvögel, Zwerg- und Singschwäne lieben das reichhaltige Nahrungsangebot im Biotop.

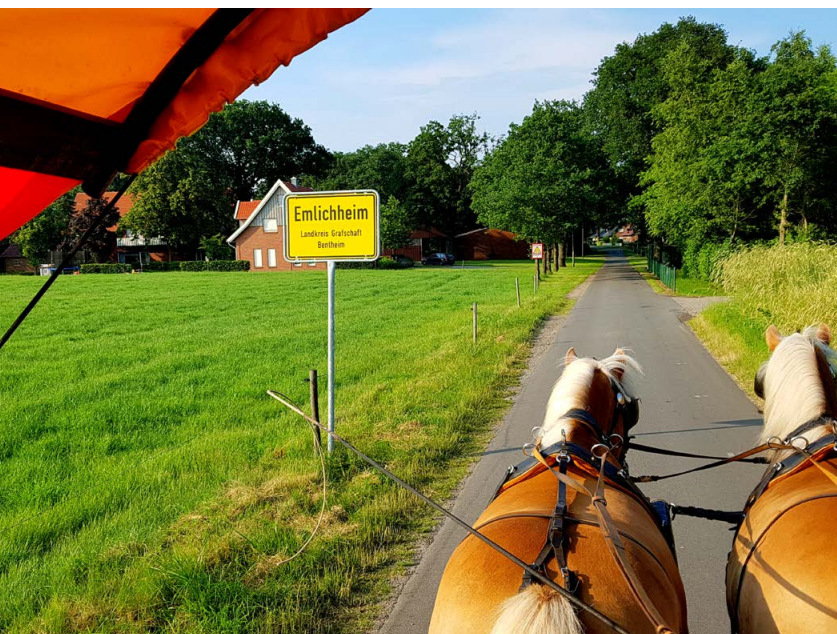




Planwagenfahrten

Planwagenfahrten für Gruppen bis zu 20 Personen, Fahrten in historischer Kutsche zu besonderen Anlässen wie Hochzeiten oder Jubiläen oder aber für eine Tour um die schöne Samtgemeinde kennenzulernen.

Nähere Infos erhalten Sie unter Tel.: 05943 / 4701 | Mobil: 0173 / 9087794
f.schotz@web.de | www.schotz-transporte.de





Vechtezomp

Entdecken Sie die unberührte Natur und die faszinierende vielfältige Landschaft des idyllischen Vechtetals vom Wasser aus. Erleben Sie aus einer einzigartigen Perspektive, Ihre Fahrt mit dem historischen Flachbootschiff Vechtezomp „de Mölle“ auf der Vechte und dem Coevorden-Almelo-Kanal. Bis zu 25 Personen finden auf dem Flachbootschiff Platz.

GRUPPENFAHRTEN

Während Sie die Fahrt auf der Vechtezomp mit Ihrer Gruppe genießen, sorgen wir für Ihr leibliches Wohl an Bord: Frühstück, Kaffee und Kuchen, Canapees oder unsere Bootsplatte mit herzhaften Leckereien. Sie können Ihre Vechtezomp-Fahrt mit einer Fahrradtour kombinieren. Dafür organisieren wir den Fahrradtransport zum Ausgangspunkt oder stellen bei Bedarf Leihfahrräder zur Verfügung.

Nach der Bootstour noch ein schöner Abschluss gefällig? Dann verweilen Sie doch in der Laarer Mühle bei Kaffee und Kuchen oder deftigen Köstlichkeiten. Auch hier bieten wir Ihnen das Rundum-Sorglos-Paket an.

ÖFFENTLICHE FAHRTEN

Für kleinere Gruppen bis 10 Personen bieten wir öffentliche Fahrten* sowie spezielle Arrangements an: Dönkes auf der Vechtezomp, Touren zur Bierbrauerei Mommeriete, Unterwegs mit Kaffee und Kuchen, Frühstück uvm.

MÖGLICHE FAHRTEN ab Bootsanleger Laar:
nach Emlichheim (D) Gramsbergen (NL) oder
Coevorden (NL).

Auch Schnupperfahrten sind möglich.



*Alle INFORMATIONEN sowie TERMINE erhalten Sie:

Persönlich: VV, Rathausstr. 2 in 49824 Emlichheim,
Telefonisch: 0 59 43 / 999 29 15
Per Mail: info@vv-emlichheim.de oder auf der
Homepage: www.vv-emlichheim.de



SAMTGEMEINDE
EMLICHHEIM



Kanufahrten

Wasser und Landschaft genießen

Kanufahrten – ein Abenteuer für jede Altersgruppe. Aktive Entspannung und Erholung sind Ihnen sicher mit den kippstabilen Kanus. Es werden Kanutouren auf der Dinkel und der Vechte angeboten. Mehrtages- oder Wochenendtouren sind natürlich auch möglich. Alle Boote (4er Kanus) zeichnen sich durch hervorragende Fahreigenschaften aus und überzeugen durch hohe Qualität.

Im Preis enthalten sind Schwimmwesten, wasserdichte Gepäcktonnen, sowie Transfer der Kanus bis zu 15 km (weitere Strecken nach Absprache). Damit steht Ihrem erholsamen Ausflug nichts mehr im Wege.



Niedergrafschafter-Kanuverleih Hoogstede

Info's: Niedergrafschafter Kanuverleih
 Tel. 05944 / 1698 | Mobil: 0162 / 9774187
 Mail: kanus@web.de
www.niedergrafschafter-kanuverleih.de





Segway

Entdecken und genießen Sie bei geführten Touren die herrliche Natur in unserer Region. Mit einem Segway zu fahren, ist wie schweben. Sie bewegen sich nahezu lautlos durch die schöne Niedergrafschaft und die angrenzenden Niederlande.

Sie erhalten eine qualifizierte Einweisung und werden von einem erfahrenden Guide geführt.
Tourenangebote:

- Weustener Schnuppertour: Dauer ca. 1 Std, ab 2 Personen
- Kleine Hollandreise mit Kaffee und Gebäck: Dauer ca. 2,5 Std, ab 4 Personen
- Emlichheimer Naturwunder: Dauer ca. 2 Std., ab 4 Personen
- Parcoursfahrten! Geschicklichkeit und Spaß für Alle...ideal für Familien, Betriebe und Freundeskreise!



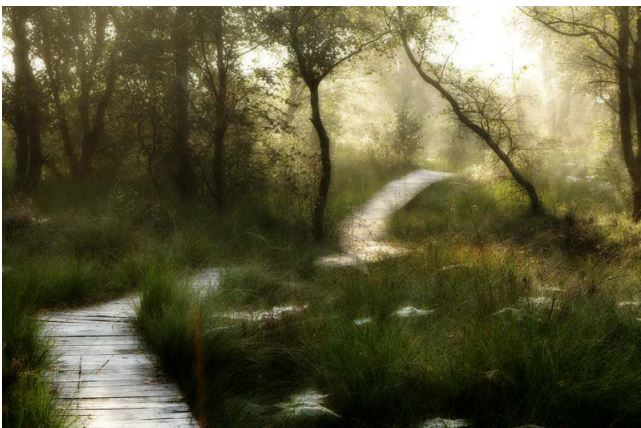
Emlichheimer Segway – Touren

Aatalstraße 67 | 49824 Emlichheim
Tel. 0 59 43 / 984 48 01
emlichheimer-segway-touren@web.de



Kunst & Kultur erleben

Kunst unter freiem Himmel! Historische Gebäude zum Träumen, ein Geschichtspfad oder eine nachgebaute Lagerbaracke – zu entdecken gibt es hier einiges, schauen Sie selbst!



Kunstwegen

Über einen Zeitraum von mehr als zwanzig Jahren entstanden in und um Nordhorn entlang des Flusslaufs der Vechte über 30 Skulpturen, die heute fast exemplarisch und auf internationalem Niveau die jüngere Geschichte der Kunst im öffentlichen Raum nachvollziehbar machen.

Zugleich wurden auf niederländischer Seite der Vechte an Bahnhöfen zwischen Emmen und Zwolle ab 1987 ebenfalls künstlerische Arbeiten im Stadtraum installiert. Für den Lückenschluss über die Grenze hinweg schufen schließlich ab 1998 internationale Künstlerinnen und Künstler neue Werke, die sich intensiv mit der örtlichen Geschichte und der Landschaft beschäftigen. Heute bilden diese mehr als 80 Skulpturprojekte auf einer Strecke von ca. 180 Kilometern Länge unter dem Namen »kunstwegen« eines der größten offenen Museen Europas. Die meisten dieser Kunstwerke stehen unter freiem Himmel und sind rund um die Uhr für jedermann zugänglich.

Entlang der Route finden Sie in unserer Samtgemeinde die Kunstwerke: „Vom Hören sagen“, „Der drehende Park“, „Turf Cupola“, „Ein Weg durch das Moor,“ „Chain Reaction, Wortlos“, „Koordinaten“!

www.kunstwegen.org



Geschichte

In der Samtgemeinde befinden sich einige historisch wertvolle Gebäude. Quer durch Neugnadenfeld führen insgesamt zwölf zweisprachigen Stehlen am Geschichtspfad entlang und symbolisieren das Band der Vergangenheit. Dieser Pfad stellt die Geschichte von der Moorbesiedelung über die Lagerzeit bis zum heutigen Ort da. Dem Geschichtspfad folgend, stößt man auf das Kunstwegenobjekt „Koordinaten“ von Franka Hörschmeyer. Bei dieser eindrucksvollen Raum- und Klanginstallation sind Stimmen von Anwohnern Neugnadenfelds zu hören, die auf ganz unterschiedliche Art von ihren persönlichen Beziehungen zu diesem Ort berichten. Gegenwart und Zukunft fließen hier auf bewegende Weise zusammen.

Das weithin sichtbare Zeichen von Laar ist die über 200 Jahre alte, an der Vechte gelegene Windmühle. Bis zum Jahre 1909 versorgte das Mahlwerk der Mühle die umliegende Bevölkerung, dann wurden ihre Dienste durch Neuerungen der Technik überflüssig. 1981 begann eine sehr aufwendige Restaurierung, die die Mühle wieder zu dem machte, was sie einmal war – ein zentraler Punkt für Jung und Alt. Zum jährlich stattfindenden Deutschen Mühlentag am Pfingstmontag lädt der Verein zur Erhaltung der Windmühle Laar/Vechte e.V. zum ökumenischen Gottesdienst und Führungen in der Mühle / Heimathaus herzlich ein.



Anfragen und Besichtigungen:
 Verein zur Erhaltung der Windmühle Laar/Vechte e.V. | Steven Lambers
 Tel. 0 59 47 / 341 | www.muehle-laar.de



Altes Schulhaus-Hoogstede

Am Bathorner Diek 12 in Hoogstede im Obergeschoss des alten Schulhauses finden Sie eine Ausstellung mit alten Bildern von Hoogstede und ihren Ortsteilen. Außerdem befindet sich dort eine Sammlung von alten Gegenständen, Büchern und Dokumenten der Hoogsteder und Grafschafter Geschichte. Das alte Schulhaus ist nach der reformierten Kirche das vermutlich zweitälteste noch erhaltene Gebäude in Hoogstede. Es wurde 1851 erbaut, 1930 erweitert und 2013 grundlegend renoviert. Im Erdgeschoss ist das Gemeindebüro und der Ratssaal untergebracht.

Die Ausstellung kann auf Anfrage gerne besichtigt werden!
Tel. 0 59 44 / 778; 0 59 44 / 494 oder 0 59 44 / 577

Heimatverein Hoogstede-Arkel e. V.
Kontakt: Hermann Ensink
Tel. 0 59 44 / 414 /M: 01 72 37 42 406
hermann.ensink@gmail.com
www.heimatverein-hoogstede-arkel.de



Haus Ringerbrüggen/Alte Scheune

Das im Jahre 1997/98 restaurierte ehemalige Wohn- und Wirtschaftsgebäude wurde im Jahre 1846 im niederländisch-klassizistischem Baustil durch Jan Hindrik Ringerbrüggen und seine Frau Zwaantje gebaut. Die Gemeinde Emlichheim hat Haus und Hofstelle 1991 von der letzten Eigentümerin erworben. Im Erdgeschoss befindet sich heute im früheren Dielenteil der Ratsaal, der gleichzeitig als Veranstaltungsraum dient. Im ehemaligen Wohnteil sind ein Trauzimmer, eine Teeküche, eine Behindertentoilette, ein Fahrstuhl, eine „Upkamer“ und ein Treppenhaus untergebracht.

Im Dachgeschoss befindet sich ein Ausstellungsraum des Vereins „Heimatfreunde Emlichheim und Umgebung e.V.“. Hier wird die Geschichte des Emlichheimer Raumes anhand von Karten, Bildern und Exponaten dokumentiert. Zusätzlich finden hier regelmäßig Sonderausstellungen des Vereins statt.

Anfragen und Besichtigungen:

Heimatfreunde Emlichheim und Umgebung e.V.

Albert Rötterink , Tel. 0 59 43 / 45 85, Mobil: 01 60 815 91 04

Renate Kuipers, Tel. 0 59 43 / 14 26

www.heimatfreunde-emlichheim.de

In der in den Jahren 2001/2002 restaurierten ehemalige Scheune aus dem Jahre 1834 befinden sich heute die Samtgemeindebücherei und die Geschäftsstelle des VV-Verein Vier an der Vechte e.V.



Konzept Kultur



Emlichheim hat ein sehr vielfältiges Programm mit kulturellen Highlights zu bieten. Die bereits auch überregional bekannte Konzert- und Veranstaltungsreihe „Konzept Kultur“ ist dem ehrenamtlichen Engagement der Bürgergemeinschaft zu verdanken.

Jedes Jahr stellen sie ein abwechslungsreiches, interessantes und unterhaltsames Programm mit Künstlern und Veranstaltungen aus unterschiedlichen Genres zusammen, wie Blues, Folk, Jazz, Kabarett, Klassik, Komödie, Rock, Singer/Songwriter, Pop, Theater und Oper.

Dazu passend bietet Emlichheim mit der Aula, dem Haus Ringerbrüggen, den Emlichheimer Kirchen, der Vechtetalhalle und seit neuestem auch der „Offenen Bühne“ die passende Location.

In ihren Reihen „Konzept Kultur für Kinder“ und „Kino in der Aula“ gibt es tolle Veranstaltungen für die ganze Familie.



Info's: www.konzept-kultur.de | Vorverkauf: Pro Ticket
VVV-Verein vier an der Vechte e.V., Rathausstraße 2, 49824 Emlichheim



Sport

Die Samtgemeinde zeichnet sich durch die allgemeinen Sportvereine, sowie einen Reit- und Fahrverein und drei Tennisvereine aus. Auch für Nichtmitglieder steht die Tennishalle des Tennisclubs Blau-Weiss Emlichheim e.V. zur Verfügung. Überregional ist Emlichheim durch den sehr aktiven und erfolgreichen Volleyballverein bekannt.

Das Hallenbad Emlichheim bietet mit seinem 25 x 10 m großen Schwimmbecken nicht nur im Innenbereich Schwimm Spaß. Es verfügt außerdem über ein Planschbecken im Außenbereich und eine schön angelegte Liegewiese sowie Terrasse.

Boule Bahn

Unmittelbar im Umfeld des VW, dem Haus Ringerbrüggen und dem Wohnmobilstellplatz finden Sie eine Boule-Bahn. Ob mit Freunden oder der Familie, legen Sie hier eine kleine Pause ein und vergnügen sich bei einer geselligen Runde Boule. Die Boule Sets können Sie in der VW – Geschäftsstelle ausleihen.



Wirtschaft

Der deutschlandweit größte Kartoffelstärke-Produzent, die Emslandstärke, ist in Emlichheim ansässig. Hier werden jährlich bis zu 1 Mio. Tonnen Kartoffeln zur Stärkegewinnung verarbeitet und zahlreiche Arbeitsplätze gestellt. Die Samtgemeinde ist auch ein bedeutendes Erdölfördergebiet in Deutschland. Die Firma Wintershall fördert heute noch das „Schwarze Gold“ mit den sogenannten „Ja-Knickern“. In Laar an der Grenze zur niederländischen Gemeinde Coevorden befindet sich das grenzüberschreitende Gewerbe- und Industriegebiet: Das Güterverkehrszentrum „GVZ EUROPARK“.





VVV – Vier an der Vechte e.V.

Wir sind Ihr Ansprechpartner rund um die Freizeitgestaltung. Wir sind zu den folgenden Themen für Sie da:

VORVERKAUFSSTELLE:

- für Veranstaltungen über das Ticketsystem Reservix/Pro Ticket
- Freilichtspiele Bad Bentheim e.V.
- Freilichtbühne Meppen
- Konzept & Kultur Emlichheim e.V.

GUTSCHEINE:

- für Fahrten mit der Vechtezomp de Mölle
- Segway / Kanu Touren
- Gutscheine der Werbegemeinschaft Emlichheim e.V.
- Gutscheine Konzept & Kultur
- Grafschaft Gutschein
- Gastronomie Gutschein

SHOP:

- Regionale Produkte/Präsente
- Radwanderkarten
- Postkarten
- u.v.m.



EMLICHHEIM
GRAFSCHAFT BENTHEIM

GUTSCHEIN

Bei Vorlage des Gutscheins erhalten Sie in unserer Geschäftsstelle **10% Rabatt** auf ein Produkt Ihrer Wahl!



Schlemmen und Schlafen

Ihre Gastgeber in der Samtgemeinde Emlichheim

Verbringen Sie bei uns schöne Tage und traumhafte Nächte. Ob im Sternehotel, oder in einer Ferienwohnung:
wir heißen Sie **HERZLICH WILLKOMMEN**.

Betriebsart	Bettenanzahl gesamt	Anzahl Zimmer gleicher Art	Zimmertyp	Sanitäre Ausstattung	Preis pro Pers./Tag inkl. Frühstück	Halbpension pro Pers./Tag	Balkon/Terrasse	Satz Kabel-TV	Nichtraucher/ Allergiker
-------------	------------------------	-------------------------------	-----------	-------------------------	---	------------------------------	-----------------	---------------	-----------------------------

Altes Landhaus Buddenberg



Unser traditionsreiches Haus verfügt über exklusiv eingerichtete Zimmer. Das Hotel wurde mit viel Liebe zum Detail im Landhausstil renoviert. Morgens erwartet Sie ein reichhaltiges Frühstück. Des weiteren zeichnet sich das „Alte Landhaus Buddenberg“ durch sehr gepflegte Gastronomie mit gehobener Küche aus. Ein über zwei Ebenen angelegtes Restaurant, unser Café und das Stübchen laden zu Kaffee & Kuchen oder zum Essen á la carte ein. In den Sommermonaten bieten die weiträumige Terrasse mit Biergarten Platz für kleine und große Gruppen. Durch die direkte Lage an mehreren Grafschafter Fahrradrouten ist unser Haus ein willkommener Ort für eine Rast oder Übernachtung.

H	28	8	D	H	48,50	25,-	S	N
		2	E	H	53,-	25,-	S	N
		2	S	H	64,50	25,-	S	N



Emlichheimer Straße 63 | 49824 Ringe
Tel. 0 59 43 / 983 90
info@landhaus-buddenberg.de
www.landhaus-buddenberg.de

Betriebsart	Bettenanzahl gesamt	Anzahl Zimmer gleicher Art	Zimmertyp	Sanitäre Ausstattung	Preis pro Pers./Tag inkl. Frühstück	Halbpension pro Pers./Tag	Balkon/Terrasse	Sat/Kabel-TV	Nichtraucher/ Allergiker
-------------	------------------------	-------------------------------	-----------	-------------------------	---	------------------------------	-----------------	--------------	-----------------------------

Hof Veldink



Unser 3*** Hotel und Restaurant befindet sich in zentraler Lage, in unmittelbarer Nachbarschaft von der „Alten Scheune“ und dem Haus Ringerbrüggen. Unser Hotel und Restaurant (eine ehemalige Hofstelle) wurde 2010 liebevoll restauriert und renoviert und bietet unseren Gästen alle Annehmlichkeiten.

Morgens erwartet Sie ein reichhaltiges Frühstücksbuffet. Abends laden wir Sie in unser Restaurant „Porter House“ oder, im Sommer, auf unsere Terrasse mit Biergarten ein, um leckere, stets frisch zubereitete Steaks oder original kroatische Spezialitäten zu genießen.

Gerne können Sie auch Feierlichkeiten z.B. eine Hochzeit, eine Taufe oder einen Geburtstag ausrichten lassen, wir haben die passenden Räumlichkeiten und stellen Ihnen auch gerne ein individuelles Menü ganz nach ihren Vorstellungen zusammen.

H	33	8	D	H	48,50	25,-	S	N
		2	E	H	53,-	25,-	S	N
		2	S	H	64,50	25,-	S	N



Friedrich-Kottemann-Str. 4 | 49824 Emlichheim
Tel. 0 59 43 / 98 52 90
info@hofveldink.de
www.hofveldink.de

Pur Hotel



Dieses moderne Hotel inmitten der idyllischen Landschaft Niedersachsens liegt in ruhiger Lage von Emlichheim, einer historischen Gemeinde an der deutsch-niederländischen Grenze.

Das im Jahr 2015 renovierte Pur Hotel bietet Ihnen hell gestaltete Nichtraucherzimmer mit kostenlosem Internetzugang. Sie können sich auch für die gemütliche Finnhütte mit Highspeed-WLAN entscheiden.

Morgens genießen Sie ein abwechslungsreiches, frisch zubereitetes Frühstücksbuffet. Entdecken Sie die farbenfrohen Geschäfte und Restaurants in der Nähe vom Pur Hotel oder bewundern Sie die Windmühlen entlang der regionalen Wanderwege und Fahrradstrecken.

H	23	9	D	H	78,-		S	N
		2	E	H	56,-		S	N

DZ zur Einzelnutzung = 62,-



Heinz Rohfs
Berliner Straße 4 | 49824 Emlichheim
Tel. 0 59 43 / 91 42 42
info@purhotel.de
www.purhotel.de

Betriebsart	Bettenanzahl gesamt	Anzahl Zimmer gleicher Art	Zimmertyp	Sanitäre Ausstattung	Preis für die Ferienwohnung pro Tag	Halbpension pro Pers./Tag	Balkon/Terrasse	Sat/ Kabel-TV	Nichtraucher/ Allergiker
-------------	------------------------	-------------------------------	-----------	-------------------------	---	------------------------------	-----------------	---------------	-----------------------------

Appartements "Vechtetal-Garten"

Vechtetal-Garten liegt im Dorf Laar an der Vechte, nahe der niederländischen Grenze. In unseren drei vollständig eingerichteten Appartements können maximal 9 Personen übernachten. Die Umgebung bietet Ihnen Ruhe und Platz zum Wandern und Radeln. Oder genießen Sie einfach unseren wunderschönen Garten.



A1	4	2	D	H	20,-		T	N
A2	3	1	D	H	20,-		B	N
A2	1	1	E	H	20,-		B	N
A3	1	1	D	H	20,-		B	N

Familie Kruit

Hauptstraße 76 | 49824 Laar
Tel. 0 59 47 / 91 01 89 | Mobil 0031 620 22 39 90
vechtetal-garten@t-online.de
www.vechtetal-garten.com

Ferienbauernhof "De Slaaphoeve"

Sie suchen Entspannung in herrlicher Natur? Dann kommen Sie auf unseren wunderschön restaurierten Bauernhof und starten zu einer gemütlichen Fahrradtour durch die Niedergrafschaft (Samtgemeinde Emlichheim) und die benachbarten Niederlande.



FW					55,-		S	N
A					37,50		S	N
DZ					32,50		S	N



Ferienbauernhof "De Slaaphoeve"

Kanalstraße 7 | 49824 Emlichheim
Tel. 0 59 43 / 42 48
info@slaaphoeve.de
www.slaaphoeve.de

Appartement "de Bogen"

In unserem 45 qm großen Appartement werden Sie morgens mit einem köstlichen „deutschen“ und möglichst „biologischen“ Frühstück mit frischen Brötchen und Zutaten überrascht, dass in einem Korb vor Ihrer Tür gestellt wird. Im Sommer, wenn das Wetter es zulässt, ist es auch wunderbar, im Garten zu frühstücken.

Nach einem langen Tag mit dem Fahrrad/zu Fuß oder einer anderen Aktivität können Sie den Balkon, den schönen Garten oder einfach mit einem guten Buch in Ihrer Wohnung auf der Couch entspannen.



FZ	4	2	D	G	77,-		T	N
----	---	---	---	---	------	--	---	---



Aly Jeuring Zijje

Bogenstraße 3 | 49824 Emlichheim
Tel. 0 59 43 / 356 99 42 | 0031 631 78 64 54
jeuringaly@gmail.com

Haus Vidrus an der Vechte

Ein herrliches Haus um mit der ganzen Familie oder Freunden ein paar Tage oder Wochen zu verbringen. Rustikal eingerichtet, große Zimmer und ein schöner, großer Garten mit Trampolin, Grillgelegenheit und Lager-Feuerplatz.

Von hier aus kann man schöne Wander- oder Fahrradtouren starten.



FH	11	5	D	H	ab 53,-		B	N
		1	E	H			T	N

Mindestaufenthalt 2 Nächte | 45,- € Reinigungskosten,
3,- € pro Haustier



Heinrich Pötter

Echteler Weg 3 | 49824 Laar
Tel. 0 59 47 / 91 08 44 | Mobil 0031 638 31 06 28
nicoleletteremkes@gmail.com
www.airbnb.com oder www.mieazu.de code 14848

Betriebsart	Bettenanzahl gesamt	Anzahl Zimmer gleicher Art	Zimmertyp	Sanitäre Ausstattung	Preis für die Ferienwohnung pro Tag	Halbpension pro Pers./Tag	Balkon/Terrasse	Sat/ Kabel-TV	Nichtraucher/ Allergiker
-------------	------------------------	-------------------------------	-----------	-------------------------	---	------------------------------	-----------------	---------------	-----------------------------

Ferienwohnung Rosenberger

Renovierte Ferienwohnung im Ortskern von Hoogstede. Verbrauchermarkt in unmittelbarer Nähe. Ebenfalls Dorfplatz als Startpunkt für Rad- und Wanderrouten. WLAN und Fernseher in allen Zimmern.



FW	4	1	D	H	60,-			S	N
		2	E	H				S	N



Fenna Rosenberger

Hauptstraße Nr. 66 | 49846 Hoogstede
Tel. 0 59 44 / 12 87 | Mobil 0152 889 87 20 / 0172 534 35 18
klaus.dieter.rosenberger@googlemail.com
www.ferienwohnung-rosenberger.de

Ferienwohnung Kamps

Inmitten von Emlichheim liegt unsere neuwertige und moderne 90 qm große Ferienwohnung. Die Ferienwohnung ist für 4 Personen ausgestattet und liegt im Obergeschoß mit separatem Eingang. Die nichtraucherfreie Wohnung ist optimal für Fahrradurlauber. Emlichheim ist ein idealer Ausgangspunkt für grenzüberschreitende Touren im Vechtetalgebiet.



FW	2	2	DZ	H	60,-		B		N
----	---	---	----	---	------	--	---	--	---

Mindestaufenthalt 2 Nächte | 1 Übernachtung 80,- €
Frühstück pro Person 7,50 €
Sauna möglich, Zusatzkosten



Jan und Jenni Kamps

Westerhook 3 | 49824 Emlichheim
Tel. 0 59 43/44 49
Mobil 0162 610 53 26
jankampsemlichheim@gmail.com

Kumm in Huus 10

Das mit viel Liebe eingerichtete Feriendomizil in Hoogstede lässt keine Wünsche offen. Die OG-Wohnung ist mit allem ausgestattet, was Sie für einen gelungenen Urlaub benötigen. Der Garten lädt zum Entspannen oder Grillen ein... Unser Ort ist „klein“ aber „fein“. Einkaufsmöglichkeit, Imbiss, Pizzeria befinden sich in unmittelbarer Nähe. Starten Sie zahlreiche Fahrradtouren, ob quer durch die Grafschaft, ins Emsland oder auch in die nahe gelegenen Niederlande. Wir würden uns freuen, Sie in unserem Haus begrüßen zu dürfen.



FW	2	2	DZ	H	60/65,-		T	S	N
----	---	---	----	---	---------	--	---	---	---

Mindestaufenthalt 3 Nächte | Zusatzkosten entstehen
bei weniger als drei Übernachtungen



Hermann Büsscher

Kampweg 8 | 49846 Hoogstede
wohnenundleben@ewe.net

Pension an der Vechte

Sehr schöner und idyllisch gelegener Hof an der Vechte mit Campingplatz und Pension. Unsere Pension bietet Ihnen eine optimale Unterkunft, egal ob der Aufenthalt nur von kurzer Dauer oder auch länger sein soll. Wir beherbergen unsere Tagesgäste, die eine Zwischenstation von Ihrer Wanderung oder Radtour einlegen. Das Bed & Breakfast Angebot kommt aber auch denen zu Gute, die einen Kurzurlaub planen. Zahlreiche Radtouren und eine Wanderstrecke führen direkt am Hof vorbei.



PS	6	2	D	H	25,-		T		
		1	D	H	55,- für 2 Pers.		T		



Geert Weuste

Bahnhofstr. 27 | 49846 Hoogstede
Tel. 0 59 44 / 361
weustehof@web.de
www.weustehof.de

Betriebsart
 Bettenanzahl
 gesamt
 Anzahl Zimmer
 gleicher Art
 Zimmertyp
 Sanitäre
 Ausstattung
 Preis für die
 Ferienwohnung
 pro Tag
 Halbpension
 pro Pers./Tag
 Balkon/Terrasse
 Sat/ Kabel-TV
 Nichtraucher/
 Allergiker

Fremdenzimmer Sleefenboom



Freies WLAN
 TV vorhanden
 Komplett eingerichtete Küche
 Waschmaschine und Trockner vorhanden

FZ | 6 | 6 | E | | 17,- | | T | S | N

Berend Sleefenboom
 Grasriete 53a | 49824 Emlichheim
 Tel. 0 59 43/13 43 | Mobil 01 73 893 45 74
 w.sleefenboom@web.de

Ferienzimmer Voogt

Herzlich willkommen! Wenn Sie Ruhe auf dem Land suchen und dem Lärm der Stadt entfliehen möchten, dann sind Sie bei uns genau richtig! Unsere Fremdenzimmer sind ländlich gelegen und befinden sich in der Niedergrafschaft zwischen Emlichheim und Hoogstede. Die nächstgrößere Stadt heißt Nordhorn und ist ca. 25 km entfernt. Für einen Ausflug in die benachbarten Niederlande brauchen Sie mit dem Auto nicht länger als 10 Minuten. Unsere sieben Zimmer sind alle gemütlich eingerichtet und verfügen über TV- und einen WLAN Anschluss. Wir freuen uns auf Ihren Besuch!



FZ | 7 | 1 | D | | ab 17,- | | | |
 | 6 | E | | ab 17,- | | | |

Helga und Heinrich Voogt
 Erlenweg 5 | 49846 Hoogstede
 Tel. 0 59 43 / 41 91 | Mobil 01 71 198 84 08
 voogd@t-online.de
 www.fremdenzimmer-voogd.de

Ekenhorst

Wir bieten Zimmervermietung auf einem Bauernhof, der im Ortskern von Laar in direkter Nähe zur niederländischen Grenze liegt. Unsere Einzel- und Doppelzimmer sind jeweils mit TV ausgestattet. Angeboten wird eine komplett eingerichtete Küche und 2 Bäder. Waschmaschine und Trockner sind ebenfalls vorhanden. Die Unterkunft ist besonders für Monteure geeignet. Buchungen sind ab 3 Übernachtungen möglich.



FZ | 6 | 1 | D | | ab 17,- | | B | | N
 | 5 | E | | ab 17,- | | T | | N
 Mindestaufenthalt 3 Nächte

Wilhelm Ekenhorst
 Boschland 12 | 49824 Laar
 Tel. 0 59 47 / 567 | Mobil 01 73 217 70 97

Wohnmobilstellplätze / Camping

Laar an der Windmühle Der Wohnmobilstellplatz verfügt über 8 Stellplätze und liegt direkt an der Vechte bei der historischen Windmühle im Ortskern von Laar. Er ist ruhig und idyllisch gelegen, der perfekte Ausgangspunkt für Rad- und Wanderrouten mit Blick auf die Vechte und auf das Bootshaus des Flachbootschiffes Vechtezomp „de Mölle“.

Es sind zwei Energiesäulen und eine Entsorgungssäule mit Selbstbedienung vorhanden. Der Stellplatz ist ganzjährig geöffnet. Die Gebühr liegt bei 5,- € pro Übernachtung (max. Aufenthalt: 10 Tage).

Standort

Wohnmobilstellplatz an der Windmühle
Hauptstraße 49 | 49824 Laar

Kontakt

VVV-Vier an der Vechte
Rathausstraße 2 | 49824 Emlichheim



Emlichheim – am Haus Ringerbrüggen Der Wohnmobilstellplatz verfügt über 7 Stellplätze und liegt in ruhiger Lage zentral im Ortskern von Emlichheim.

Es sind Ver- und Entsorgungsstationen zur Selbstbedienung vorhanden. Der Stellplatz ist ganzjährig geöffnet. Die Gebühr liegt bei 5,00 € pro Übernachtung (max. Aufenthalt: 10 Tage).

Standort

Wohnmobilstellplatz am Haus Ringerbrüggen
Dorfstraße 16 (Navigation: Dorfstraße 14)
49824 Emlichheim

Kontakt

VVV-Vier an der Vechte
Rathausstraße 2 | 49824 Emlichheim
Tel: 0 59 43/999 29 15
info@vzv-emlichheim.de



Arendshof Camping Unser Campingplatz liegt in einer ruhigen Umgebung an der niederländischen Grenze mit schönen Rad- und Wanderwegen, einem Archehof mit Café (300m) und Badensee mit Sandstrand (500m).

Kontakt

Guido Arends
Zur Grenze 5 | 49824 Laar
Tel. 0 59 47 / 91 03 10
arendshof-camping@web.de
www.arendshof-camping.de



Camping Slaaphoeve mit Ferienwohnungen Sie suchen Entspannung in herrlicher Natur? Dann kommen Sie auf unseren Campingplatz mit restauriertem Bauernhof. WC-Anlage mit Duschen, Energie- und Entsorgungsmöglichkeiten sind vorhanden.

Kontakt

Ferienbauernhof „De Slaaphoeve“
Kanalstraße 7 | 49824 Emlichheim
Tel. 0 59 43 / 42 48
info@slaaphoeve.de
www.slaaphoeve.de



Bauernhof Camping an der Vechte mit Pension Direkt an der Vechte gelegen, sehr ruhige Naturlage. 500 m bis zum Ortskern

Kontakt

Familie Weuste
Bahnhofstraße 27 | 49846 Hoogstede
Tel. 0 59 44 / 361
juergen_weuste@web.de
www.weustehof.de



Das Gastronomieangebot

Genießen Sie die ländliche Gastfreundschaft und lassen Sie Ihren Gaumen verwöhnen!

Altes Landhaus Buddenberg

Was wäre Ihr Aufenthalt bei uns ohne kulinarische Köstlichkeiten? Sehr gepflegte Gastronomie mit gehobener Küche zeichnet das Landhaus Buddenberg aus. Ob Sie sich einen Drink an einer unserer Bars, ein exquisites Candelight-Dinner, ein gemütliches Sonntagsmenü, internationale Spezialitäten oder ein Stück hausgebackenen frischen Kuchen gönnen, wir heißen Sie stets herzlich willkommen.

Kontakt: Emlichheimer Straße 63 | 49824 Ringe | Tel.: 0 59 43 / 983 90 | Fax.: 0 59 43 / 98 39 12
info@landhaus-buddenberg.de | www.landhaus-buddenberg.de

Öffnungszeiten: Mo. ab 15.00 Uhr (Küche 17.00 – 21.30 Uhr) | Di. Ruhetag | Mi. – Sa. ab 15.00 Uhr
(Küche 17.00 – 21.30 Uhr) | Mi. – So. ab 11.00 Uhr (Küche 12.00 – 20.00 Uhr)



Hof Veldink

Unser Restaurant „Porter House“ bietet Ihnen stets frisch zubereitete Steaks und kroatische Spezialitäten. Kommen Sie vorbei und genießen Sie unsere Gastfreundschaft. Im Sommer lädt unsere Terrasse mit Biergarten zum verweilen ein. Wir freuen uns auf Ihren Besuch.

Kontakt: Friedrich-Kottemann-Str. 4 | 49824 Emlichheim | Tel.: 0 59 43 / 98 52 90
info@hofveldink.de | www.hofveldink.de

Öffnungszeiten: Mo. Ruhetag | Di. – Sa. 17.00 – 23.00 Uhr | So. und Feiertags 12.00 – 22.00 Uhr



Gasthaus Schönecker und Steakhaus Corrado

Jugoslawische Küche und saftige Steaks vom heißen Stein
Außerdem:
Grünkohlessen zur Kloatscheeterzeit
Spargel von heimischen Feldern
Überdachter kleiner Biergarten
Gemütliches Kaminzimmer bis 60 Pers.

Kontakt: Hinrich-Wilhelm-Kopf-Str. 6 | 49824 Ringe-Neugnadenfeld | Tel.: 0 59 44 / 15 07
www.steakhaus-corrado.de

Öffnungszeiten: Mo. – Mi. 18.00 – 22.00 Uhr | Do. Ruhetag | Fr. + Sa. 18.00 – 23.00 Uhr
Sonn- und Feiertags: 17.00 – 22.00 Uhr

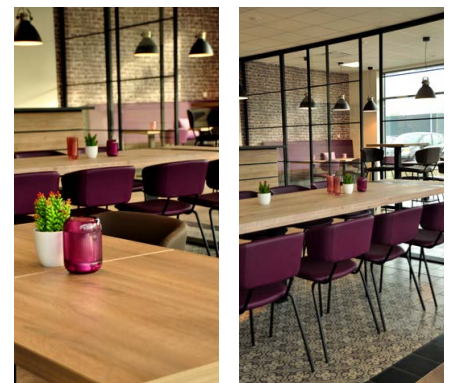


Pleno - Raiffeisen Tankstellen GmbH

Herzlich willkommen in Emlichheims' guter Stube. Bei gutem Essen, freundlichem Service und einladendem Ambiente können sich Gäste jeden Alters wohlfühlen. Morgens bieten wir ein ausgewogenes Frühstück (Anmeldungen erwünscht) Frisch zubereitete à-la-carte Köstlichkeiten aus unserer Küche werden montags bis freitags von jeweils 11:00 bis 13:30 Uhr durch ein täglich wechselndes Mittagmenü zum Vorzugspreis ergänzt. Zum Kaffee gibt es Kuchen – Sonntags mit leckerem Kuchenbuffet. Das Angebot der Getränke reicht vom gezapften Bier über vorzüglichen Wein, Spirituosen, Frischgetränken bis zu leckeren Kaffeespezialitäten. Im Sommer kann die Terrasse und der Kinderspielplatz bei gutem Wetter genutzt werden.

Kontakt: Mühlenstraße 68 | 49824 Emlichheim | Tel.: 0 59 43 / 699 40 34

Öffnungszeiten: Mo. – Do. 11.00 – 13.30 Uhr & 17.00 – 21.00 Uhr | Fr. – So. 11.00 – 21.00 Uhr



Landgasthof Heester Tenne

Unser Landgasthof ist ein umgebauter Bauernhof. Wir bieten auf Anmeldung: Essen nach Karte, Kaffee und Kuchen, Frühstück, Grillen außer Haus, Familienfeste, Lieferung von Kaffee und Kuchen während der Radtour u.v.m.



Kontakt: Muldenstraße 20498 | 49824 Laar | Tel.: 0 59 47 / 91 01 20 | gertrudgenzink@gmail.com

Vechtetal-Stübchen

Ein Ort mit guter bürgerlicher Küche und selbst gebackenem Kuchen. Das Vechtetal Stübchen zeichnet die Gemütlichkeit aus. Wir wünschen uns, dass Sie sich wie zu Hause fühlen. Das Motto „familiär herzlich“ wird bei uns groß geschrieben. Unser Bestreben ist, dass Sie als Gäste kommen und als Freunde gehen.

Kontakt: Wilsumer Str. 9 | 49846 Hoogstede | Tel.: 05 9 44 / 996 99 39 | Mobil: 0177 / 320 54 82
nicekitchen.jenny@gmail.com

Öffnungszeiten: siehe unter: www.vechtetal-stuebchen.de



Melkhuis Brinkmann

Lassen Sie sich während einer schönen Radtour bei uns im Garten nieder und genießen bei einer Tasse Kaffee oder Tee unseren selbstgebackenen Kuchen oder Schnittchenteller.

Gerne bieten wir Ihnen auch Eisbecher, verschiedene Milchshakes, Quark- oder Joghurtspeisen an.

Kontakt: Wilsumer Weg 14 | 49824 Laar | Tel.: 0 59 43 / 71 78



Partyservice Mühlstegen

Mit dem Fahrrad unterwegs und Lust auf eine leckere Currywurst mit Pommes? Genießen Sie unsere Imbisspezialitäten bei uns im kleinsten „Biergarten“ der Niedergrafschaft. Für größere Gruppen organisieren wir auch gerne ein Grillvent - ganz nach dem Motto „Wir grillen – Sie genießen!“.

Kontakt: Bergstraße 11 | 49846 Hoogstede | Tel.: 05 9 44 / 252 |
info@partyservice-muelstegen.de | www.partyservice-muelstegen.de

Öffnungszeiten: Di. – Fr.: 11.30 – 14.00 Uhr + 17.00 – 21.00 Uhr |
An Wochenenden und Feiertagen 17.00 – 21.00 Uhr |
(Montags, Ostern und Weihnachten geschlossen)



Die Pusteblume - Selbstbedienungscafé

Willkommen im Urlaub

Kontakt: Ehteler Weg 1 | 49824 Laar
Tel.: Heinrich (+49) 15 15 266 19 37 / Nicolette (+31) 638 31 06 28

Öffnungszeiten: Täglich ab 11.00 Uhr | vom 01. Mai bis 30. September





Veranstaltungen

GRAFSCHAFTER ANFIETSEN - 1. Sonntag im April

EMLICHHEIMER PFINGSTLAUF – Freitag vor Pfingsten
Lauf-Sportveranstaltung mit zahlreichen Läufern und Zuschauern

FAHRRAD 4 TAGE - Montag bis Donnerstag in der letzten vollen Sommerferienwoche
4 Tage Radfahren, jeweils 20 bis 25 Kilometer lange Routen rund um das idyllische Örtchen Laar

LOARSCHER MARKT - 3. Samstag im August
Tolles Programm für Jung und Alt rund um die Mühle

HERBSTFEST EMLICHHEIM - 2. Wochenende im September
An diesem Wochenende verwandelt sich der Ortskern für Groß und Klein in eine Erlebnismeile, die Geschäfte sind geöffnet. Die Besucher können sich auf ein vielseitiges Angebot und ein abwechslungsreiches Rahmenprogramm freuen. Viele Aussteller mit Ihren handwerklichen und künstlerischen Ständen, Schausteller und Emlichheimer Vereine beleben das alljährliche traditionelle Herbstfest.

PFLANZAKTION HOCHZEITS- UND FAMILIENWALD - letzter Samstag im Oktober

MOONLIGHT SHOOPING IN EMLICHHEIM - letzter Freitag im Oktober
In der Zeit von 18:00 - 22:00 Uhr werden Kunden in gemütlicher Atmosphäre empfangen und können nach Herzenslust einkaufen, oder sich beraten lassen.

EMLICHHEIMER WEIHNACHTSMARKT - 1. Adventswochenende
Weihnachtsmarkt Laar - Samstag vor dem 2. Advent
Nikolaus- und Fackelumzug Hoogstede - Samstag vor dem 1. Advent

WEIHNACHTSKNOBELN BEI DER FEUERWEHR EMLICHHEIM – Samstag vor dem 2. Advent



Weitere Sehenswürdigkeiten

NATURSCHUTZGEBIET „LAARSCHER BRUCH“

Das Naturschutzgebiet liegt nordwestlich von Laar an der Grenze zu den Niederlanden. Es besteht im wesentlichen aus dem Laarscher See. Das Gebiet wurde seiner natürlichen Entwicklung überlassen und stellt mittlerweile ein Refugium für Wasservögel dar.

SCHIEFER TURM AN DER GRENZE IN LAAR

Auf deutscher Seite besteigen Sie den Turm und nähern sich Stufe für Stufe Holland. Auf der obersten Plattform sind Sie schon hoch über den Niederlanden und können Ihren Blick über das Nachbarland schweifen lassen. Diesen Aussichtsturm finden Sie an der niederländischen Grenze am Coevorden-Piccardie-Kanal in Laar.

BOULBAHN IN EMLICHHEIM

Unmittelbar neben dem VV finden Sie in Emlichheim eine Boule-Bahn. Ob mit Freunden oder der Familie, legen Sie hier doch eine kleine Pause ein und vergnügen sich bei einer geselligen Runde Boule. Die Boule Sets können Sie auch beim Hof Veldink und im VV ausleihen.

DIE DENNE IN EMLICHHEIM

Das kleine Waldgebiet „Denne“ direkt an der Vechte in Emlichheim lädt Sie zu schönen und ausgedehnten Spaziergängen ein.

GESCHICHTSPFAND IN NEUGNADENFELD

Der Geschichtspfad besteht aus insgesamt zwölf rostbraunen Stelen, die Sie quer durch Neugnadenfeld führen. Sie symbolisieren das Band der Vergangenheit und stellen die Geschichte von der Moorbesiedlung über die Lagerzeit bis zum heutigen Ort dar.

HAUS RINGERBRÜGGEN IN EMLICHHEIM

Das 150 Jahre alte Haus Ringerbrüggen ist durch seine Renovierung zu einem Schmuckstück geworden. Im Dachgeschoss haben die Heimatfreunde Emlichheim und Umgebung eine Dauerausstellung zur Geschichte der Samtgemeinde Emlichheim eingerichtet. Anhand von Fotos, Urkunden, Karten und verschiedenen Ex-

ponaten wie Bodenfunden, Trachten und Gebrauchsgegenständen soll den Besuchern die Heimatpflege näher gebracht werden.

KLANGPFAD

Testen Sie auf dem Klangpfad gegenüber dem VV in Emlichheim Ihre Sinne.

KURBELFÄHRE IN LAAR

Radwanderer und Wanderer können ihren Ausflug mit einer kleinen außergewöhnlichen Flussfahrt mit der Kurbelfähre „Fähr Harm“ verbinden. Wer an das andere Ufer gelangen möchte, muss selbst Hand anlegen. Angekurbelt durch Muskelkraft gleitet die Fähre durchs Wasser.

Hinweis:

Die Kurbelfähre ist in der Herbst-/Wintersaison nicht nutzbar, da diese aus dem Wasser genommen wird. Die Kurbelfähre in Laar ist etwa von April bis Oktober in Betrieb (je nach Witterung).

LAGERBARACKE-ALEXISDORF-NEUGNADENFELD

Sie möchten gerne mehr über die spannende Geschichte des kleinen Ortes Neugnadenfeld in der Samtgemeinde Emlichheim erfahren? Dann lassen Sie sich einen Besuch in der Lagerbaracke Alexisdorf-Neugnadenfeld nicht entgehen. Hier erhalten Sie von Mai bis Oktober an jedem Sonntag umfangreiche Informationen zur ergreifenden Ortsgeschichte. Auf Wunsch auch nach Vereinbarung.

LAMBERG IN RINGE

In der Samtgemeinde Emlichheim lädt Sie der Lamberg in Ringe mit seiner unberührten Natur zum Wandern, Spazieren oder zum Relaxen ein. Nehmen Sie sich ein wenig Zeit und entdecken Sie unsere reizvollen und unterschiedlichen Naturschutzgebiete.

PICKNICKPLATZ BATHORN

In Bathorn bei der Kunstwegen Station „Ein Weg durch das Moor“ finden Sie einen besonderen Picknickplatz, der zum Verweilen einlädt.

ZEICHENERKLÄRUNG

• ABKÜRZUNGEN

BETRIEBSARTEN

H Hotel PS Pension FW Ferienwohnung
G Gasthof BB Bed & Breakfast FH Ferienhaus
PP Privatvermieter

SANITÄRE AUSSTATTUNG

D Dusche H Dusche und WC HS Dusche/sep. WC
R Bad BS Bad/sep. WC

KÜCHENART

Kn Kochnische Wk Wohnküche Kü separate Küche
Kl Küchenzeile

• PREISE

Zimmer: Die angegebenen Zimmerpreise verstehen sich pro Person/Tag mit Frühstück. Sollte kein Frühstück angeboten werden, ist dies direkt in der Tabelle vermerkt.

Ferienwohnungen: Die angegebenen Preise verstehen sich pro Tag und Wohnung für 2 Personen inkl. Endreinigung, es sein denn es sind Preise pro Einheit vermerkt.

• BETRIEBSAUSSTATTUNG

 Parterre/Erdgeschoss	 Vegetarische Kost
 Lift	 Frühstücksbuffet
 Barrierefrei	 Frühstück auf Wunsch
 Haustiere auf Anfrage	 24-Stunden-Rezeption
 Fahrradunterstellmöglichkeit	 Aufenthaltsraum
 Fahrradverleih oder Leihfahräder für Hausgäste	 Minibar im Zimmer
 Fahrradservice-/Ladestation für E-Bikes	 Brötchenservice
 Transferservice	 Kinderbett
 Stellplatz	 Kinderspielzimmer
 Busparkplatz	 Babyhochstuhl
 Internetbenutzung	 Bett-/Toilettenwäsche wird gestellt
 Wellness-Hotel/Wellnesseinrichtung	 Grillmöglichkeit/Grillplatz
 Hallenbad	 Geschirrspüler
 Sauna	 Waschmaschine
 Café/Restaurant	 Backofen

- Weitere Informationen erhalten Sie bei:



VVV-VIER AN DER VECHTE E.V.

Rathausstraße 2
49824 Emlichheim

Tel. 0 59 43 999 29 15
Fax. 0 59 43 999 29 24

www.vvv-emlichheim.com



ÖFFNUNGSZEITEN 2022:

Montag – Mittwoch 09.00 – 12.30 Uhr
Donnerstag u. Freitag 14.00 – 17.00 Uhr

- Informationen zu dem gesamten Landkreis Grafschaft Bentheim erhalten Sie bei:

**LANDKREIS GRAFSCHAFT BENTHEIM
Abt. 2.5 / Grafschaft Bentheim Tourismus**

Besucheradresse:
NINO-Allee 2, 48529 Nordhorn
T: 05921 96-1196
tourismus@grafschafft.de
www.grafschafft-bentheim-tourismus.de



Öffnungszeiten:
Montag – Freitag 08.30 – 12.30 Uhr
Montag – Donnerstag 14.00 – 16.00 Uhr



HAFTUNGSKLAUSEL:

Die in diesem Verzeichnis enthaltenen Angaben beruhen auf den von den Betrieben gelieferten Unterlagen, für deren Vollständigkeit und Richtigkeit keine Gewähr übernommen wird. Die hier angegebenen Preise entsprechen dem Stand März 2022.

IMPRESSUM:

Gestaltung, Satz: ix grafix, Nordhorn; Druck: Druckerei Schöpe - Druck 2000, Nordhorn